





EXPOSIÇÃO DE ARTES VISUAIS – Abril MMVIII

TÍTULO: IMPRESSÕES DE LISBOA

TÉCNICA: DIGITAL MEDIA

Nº DE QUADROS : 18

PREÇO : NEGOCIÁVEL

NOTA : Originais em formato digital concebidos em alta resolução.

Todas as impressões são executadas com as mais sofisticadas e modernas técnicas gráficas, em papel propositadamente escolhido para o efeito, conferindo às peças finais um acabamento único e de alta qualidade.

Todas as impressões são numeradas e assinadas pelo autor.

LISBOA

Em Lisboa é que nascem as gaivotas.
Que pena meu amor o mar não ser
Um copo de água pura. De água para
A sede que em Lisboa eu vi nascer.

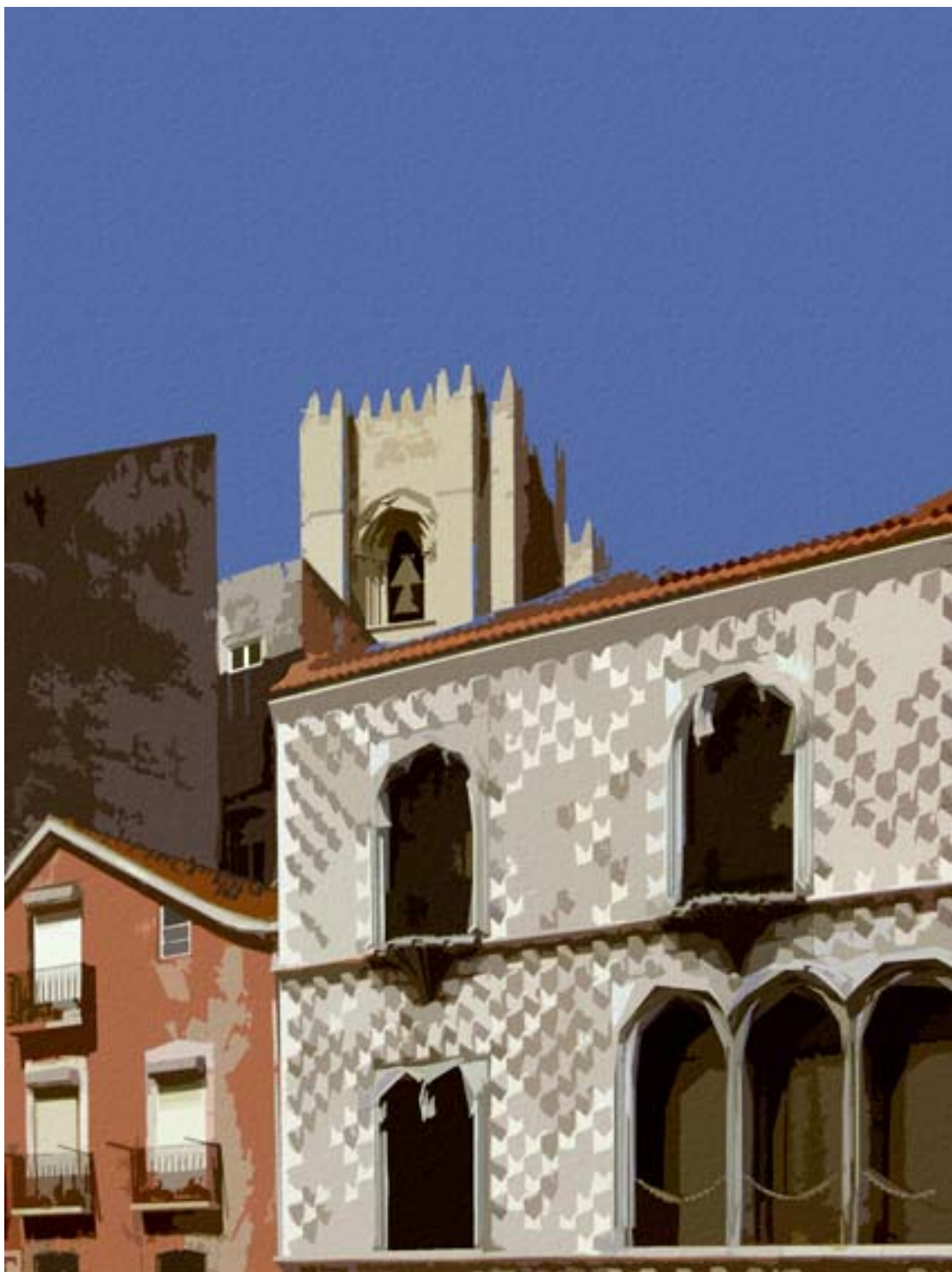
Em Lisboa. Capital do vento Sul.
Coração do meu povo. A doer tanto
Que a dor se tornou cor. E é azul
Como a ganga dos homens do meu canto.

Em Lisboa a gente morre sem idade.
Devagar. Como se faz uma canção.
E há um pássaro que voa. É a saudade.
E uma janela aberta o coração.

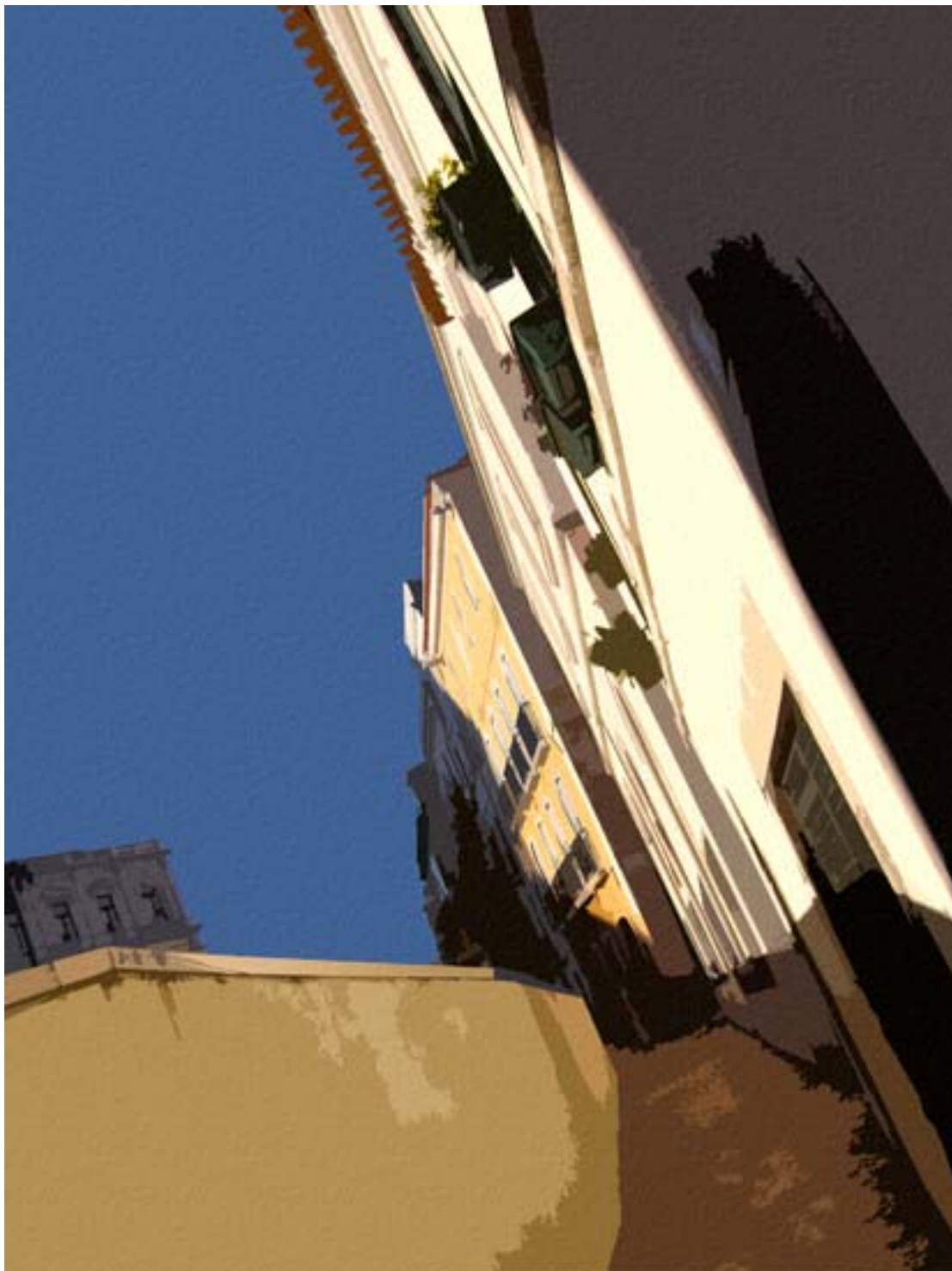
(Joaquim Pessoa)



1 - LISBOA - Panteão Nacional
Impressão sobre papel 250 gr. A2 – Mancha A3 – Série limitada – assinada pelo autor



2 - LISBOA – Casa dos Bicos
Impressão sobre papel 250 gr. A2 – Mancha A3 – Série limitada – assinada pelo autor



3 - LISBOA – Largo de São Bento
Impressão sobre papel 250 gr. A2 – Mancha A3 – Série limitada – assinada pelo autor



4- LISBOA – Baixa Pombalina
Impressão sobre papel 250 gr. A2 – Mancha A3 – Série limitada – assinada pelo autor



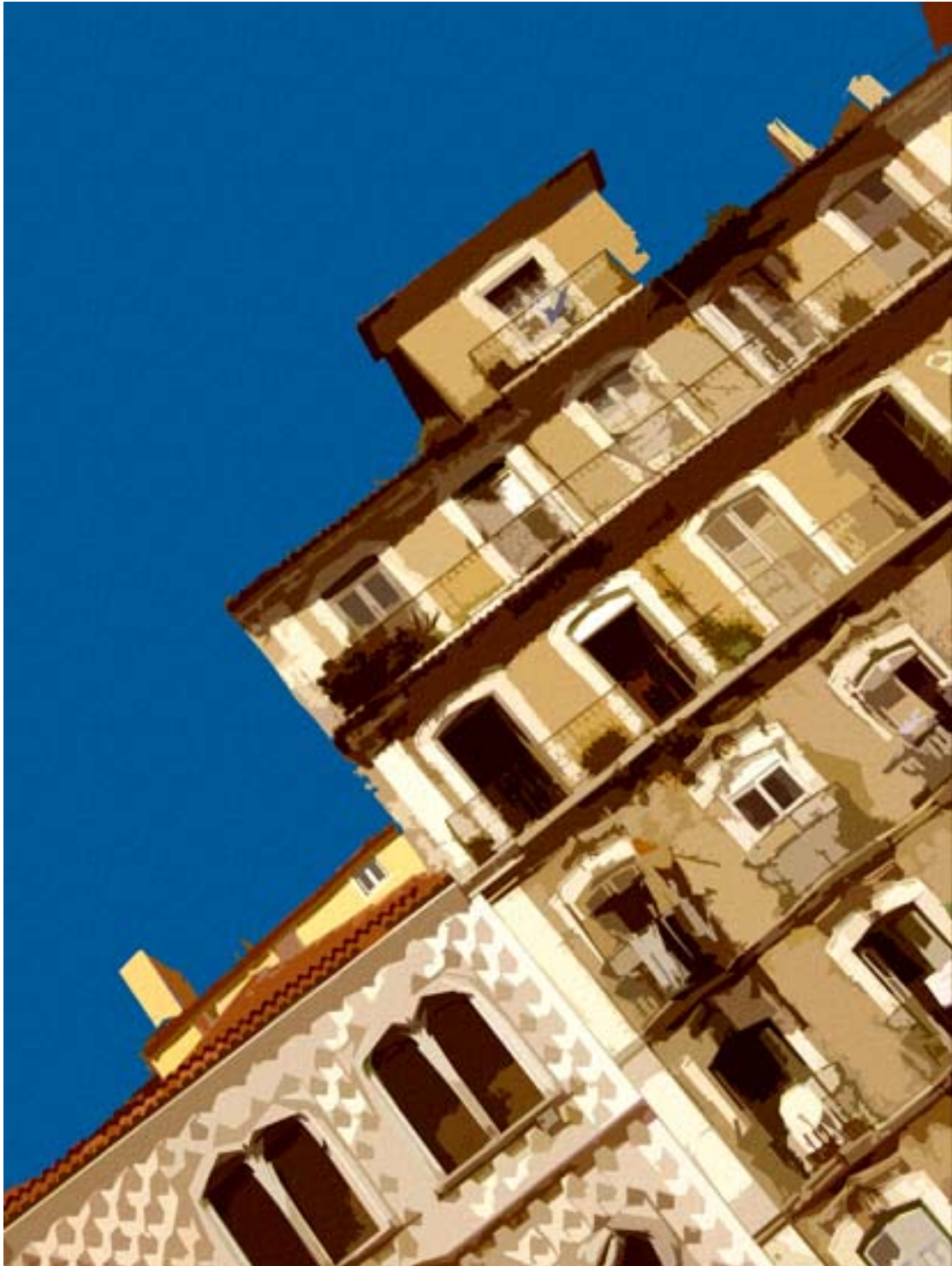
5 - LISBOA – Baixa Pombalina
Impressão sobre papel 250 gr. A2 – Mancha A3 – Série limitada – assinada pelo autor



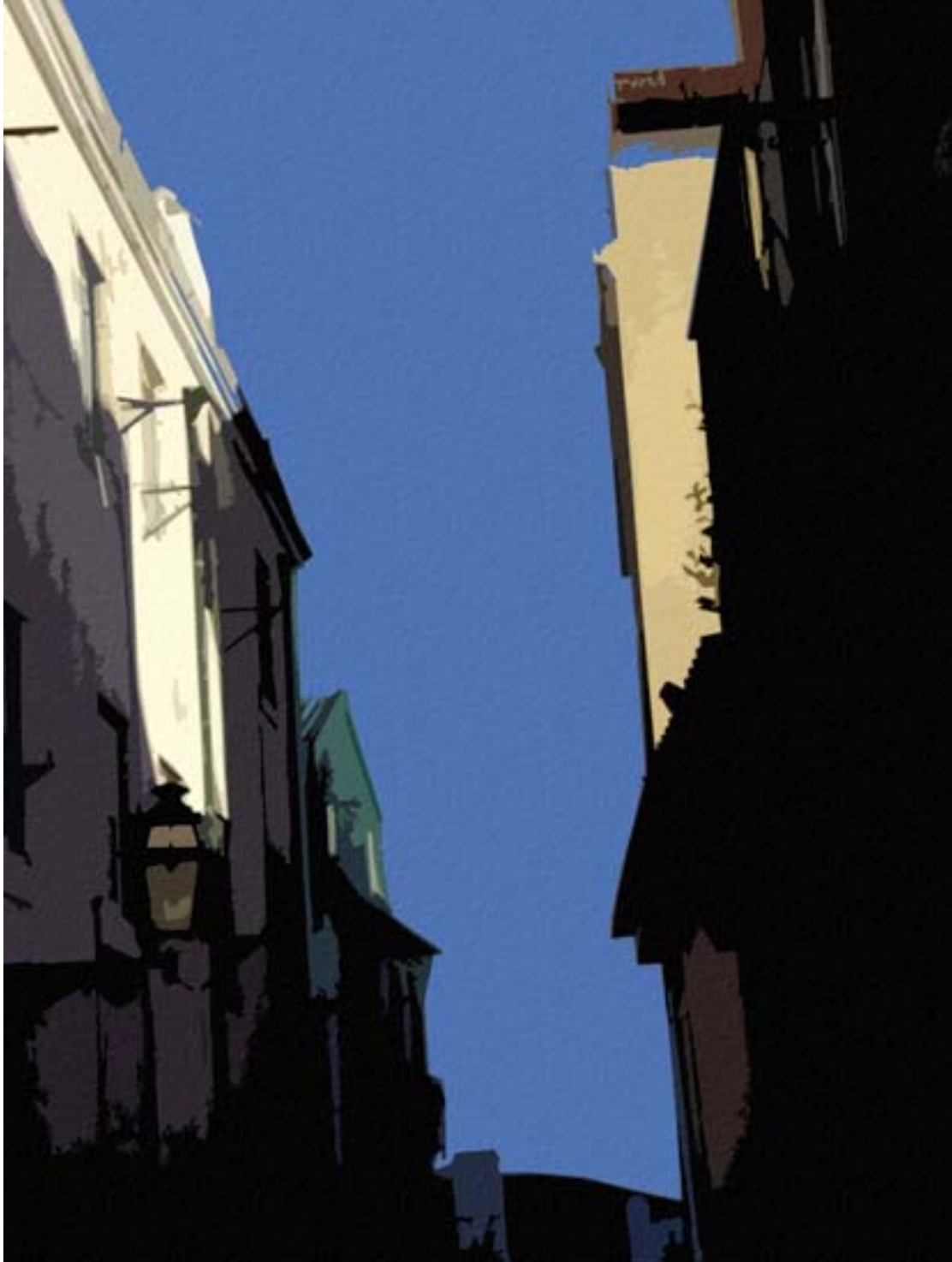
6 - LISBOA – Baixa Pombalina
Impressão sobre papel 250 gr. A2 – Mancha A3 – Série limitada – assinada pelo autor



7 - LISBOA – Campo das Cebolas
Impressão sobre papel 250 gr. A2 – Mancha A3 – Série limitada – assinada pelo autor



8 - LISBOA – Casa dos Bicos
Impressão sobre papel 250 gr. A2 – Mancha A3 – Série limitada – assinada pelo autor



9 - LISBOA – Alto de Santa Catarina
Impressão sobre papel 250 gr. A2 – Mancha A3 – Série limitada – assinada pelo autor



10 - LISBOA – Elevador de Santa Justa
Impressão sobre papel 250 gr. A2 – Mancha A3 – Série limitada – assinada pelo autor

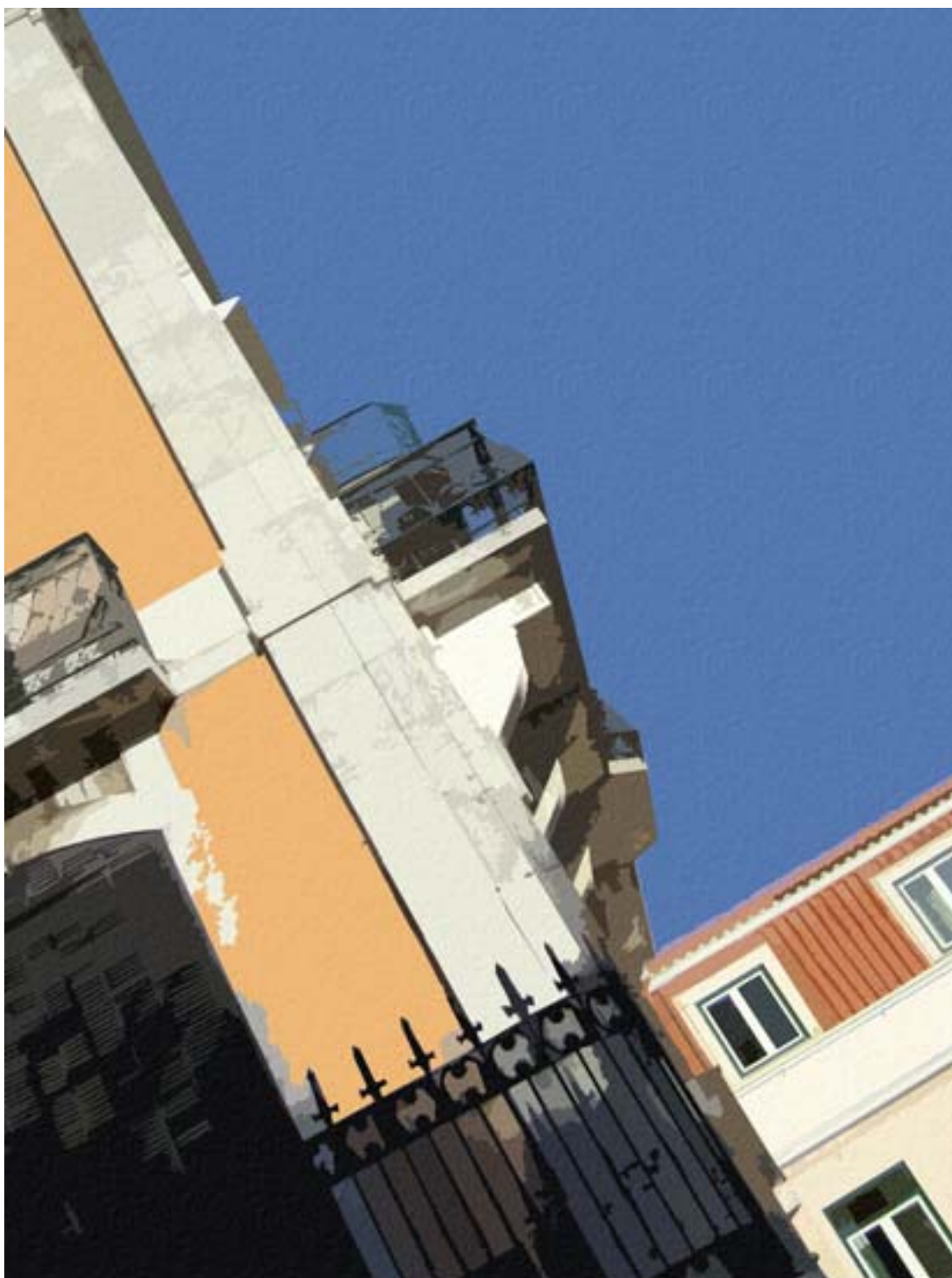


11 - LISBOA – Santos o Velho

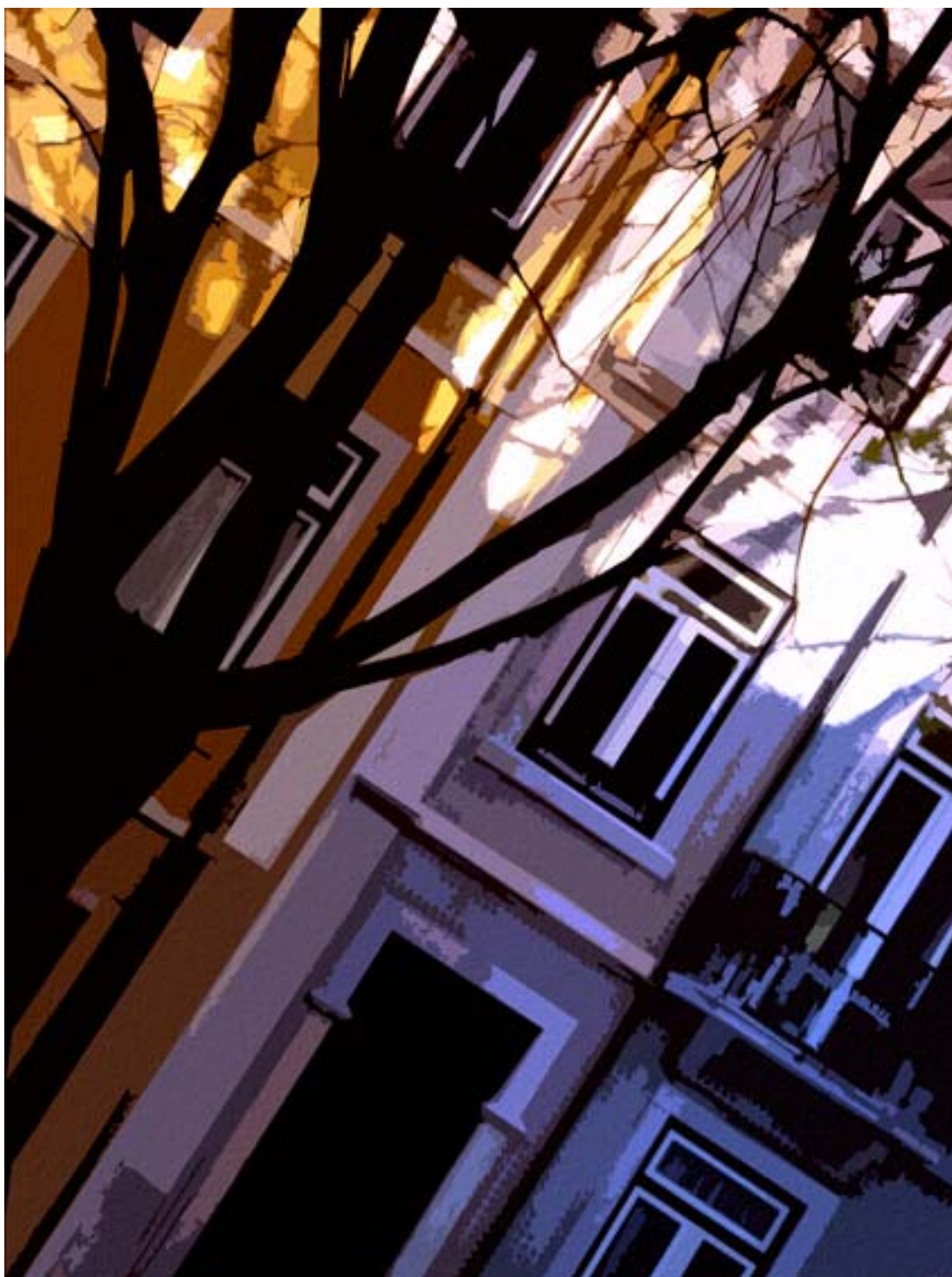
Impressão sobre papel 250 gr. A2 – Mancha A3 – Série limitada – assinada pelo autor



12 - LISBOA – Varanda
Impressão sobre papel 250 gr. A2 – Mancha A3 – Série limitada – assinada pelo autor



13 - LISBOA – Alto de Santa Catarina
Impressão sobre papel 250 gr. A2 – Mancha A3 – Série limitada – assinada pelo autor



14 - LISBOA – São Bento
Impressão sobre papel 250 gr. A2 – Mancha A3 – Série limitada – assinada pelo autor



15 - LISBOA – Rua Augusta
Impressão sobre papel 250 gr. A2 – Mancha A3 – Série limitada – assinada pelo autor



16 - LISBOA – Convento do Carmo
Impressão sobre papel 250 gr. A2 – Mancha A3 – Série limitada – assinada pelo autor



17 - LISBOA – Rua do Jardim do Tabaco
Impressão sobre papel 250 gr. A2 – Mancha A3 – Série limitada – assinada pelo autor



18 - LISBOA – Rua das Trinas

Impressão sobre papel 250 gr. A2 – Mancha A3 – Série limitada – assinada pelo autor



Gonçalo van Zeller

Nasc. 1963 - Lisboa – Portugal

Formação :

Design
Artes plásticas
Fotografia
Cinema
Publicidade
Digital Art

Carreira:

1985 - 1995 - Exerce a actividade de designer, pintor, ilustrador e director de arte em diversas oficinas, ateliers e empresas de arquitectura, artes gráficas, artes decorativas, comunicação visual, design e publicidade. □ 1995 - 2005 - Funda e dirige, em sociedade, a própria empresa de comunicação visual e design de informação para empresas e negócios, desenvolvendo múltiplos projectos em suportes multimédia, conquistando diversos prémios e troféus em festivais internacionais como Nova York, Cannes, Londres e Montreux. Vive e trabalha em Lisboa, expondo em galerias de arte e espaços de intervenção, tendo obras expostas em espaços públicos e colecções particulares em Portugal e noutros países. É a partir de 2005 que faz das disciplinas de desenho e pintura as actividades principais, trabalhando com vários tipos de suportes, materiais e técnicas como óleo, acrílico, aguarela, carvão, fotografia, digital media e técnicas mistas.

Exposições:

1984

Exposição inauguração oficial Oficina 59 (azulejaria contemporânea) Lisboa

1985

Exposição de inauguração da galeria de arte da Trindade (Lisboa)

Exposição colectiva no Consulado de Portugal em Toronto (Canadá)

Exposição comemorativa do 1º aniversário Oficina 59

1986

Exposição colectiva na Casa de Portugal em Winipeg (Canadá)

Exposição colectiva na Galeria do Casino Estoril

1987

Exposição colectiva no Palácio dos Congressos de Bruxelas (Bélgica)

Participação na Bienal internacional BIO 87 - Óbidos

1989

Exposição individual na Cervejaria Bohémia em Lisboa

1992

Exposição individual no Espaço Renascença Chiado em Lisboa

2005

Exposição individual no Lisbon Turf Club

2006

Exposição colectiva - Galeria Janela Verde (feira do touro) Santarém

Exposição Individual - Jokey Club de Lisboa (SHP) Lisboa

Exposição colectiva - Galeriarmazém (Artwords) Lisboa

Exposição colectiva - Casa dos Gessos (Artwords) Lisboa

Exposição colectiva - Estufa Fria (Artwords) Lisboa

2007

Lançamento da galeria virtual Gonçalo van Zeller (www.gvanzeller.com) :

Exposição individual – Silence - galeria virtual

Exposição individual – Sinestesia - galeria virtual

Exposição individual – Ócula - galeria virtual

Exposição individual – Bluescapes - galeria virtual

Exposição individual – Luz de Abril - galeria virtual

Exposição individual – Paisagem - galeria virtual

Exposição individual – Airscapes - galeria virtual

Exposição individual – Galeria Arco da Praça – O Cavalo - Torres Novas

2008

Exposição individual - Galeria Arco da Praça – Paisagem - SHIP – Lisboa

Palácio da Independência



© Gonçalo van Zeller 2008 – todos os direitos reservados